



# 全但バス 但馬ドーム通信

4/1(土)、2(日)はリニューアルオープン企画  
「お客様感謝デー!全但バス但馬ドームで遊び放題!!」

両日とも  
9時~16時

皆様には、約1年間ドーム棟のリニューアル工事で大変ご迷惑をおかけしておりました。この度無事工事が完了し、4月1日からリニューアルオープンの運びとなりました。

全但バス但馬ドームでは、感謝を込めて、多くの方々に安全、安心、快適なドームの空間で、各種ニュースポーツやトレーニングなどすべて無料で楽しんでいただける体験イベントをお届けします。

職員一同、多くの皆様のお越しをお待ちしております。ドームで思いっきり遊んでくださいね。

## ★ニュースポーツ体験★

キレイになったグラウンドで、グラウンド・ゴルフ、モルック、ペタンク、ターゲットバード・ゴルフなど体験♪ (対象：どなたでも)

## ★トレーニング体験★

新しくなったエアロバイクやウエイトトレーニング機器など体験♪

※室内シューズをご持参ください。(対象：小学生以上、希望者多数の場合は人数制限あり)

## ★インラインスケート体験★

室内スケートパークでインラインスケート体験♪

※プロテクター着用必須、レンタルシューズは17cm~28cm。

(対象：小学生以上、希望者多数の場合は人数制限あり)

## ★ランニング体験★

イベント用に設置した特設ランニングコースを体験♪



ありがとう!  
無料

おしらせ

## 令和5年4月1日利用分からドーム棟利用料金改定のお知らせ

開館から25年目となりました。施設の老朽化対策を順次進めていますが、各種備品類においても、それらの機能を維持することが必要となっています。また、昨今の物価高騰により施設の運営を取り巻く状況は厳しくなっています。

つきましては、令和5年4月1日利用分から、ドーム棟施設利用料金(芝生グラウンド、センター棟会議室を除く)を下表のとおり改定させていただく予定です。安全・安心・快適にドームをご利用いただけるよう、一層のサービス提供に努めさせていただきます。何卒ご理解をいただきますようお願い申し上げます。

新利用料金表・一部例 \*その他の利用形態等詳しくはホームページをご覧ください。

【入場料を徴収しない・営業行為以外】スポーツ活動利用		全面利用(全灯)		3/4面利用(3/4灯)		1/2面利用(1/2灯)		1/4面利用(1/4灯)	
		旧料金	新料金	旧料金	新料金	旧料金	新料金	旧料金	新料金
平日	大人	4,700	5,600	3,500	4,200	2,350	2,800	1,150	1,400
	高校生以下	2,350	2,800	1,750	2,100	1,150	1,400	550	700
土日祝日	大人	5,700	6,800	4,250	5,100	2,850	3,400	1,400	1,700
	高校生以下	2,850	3,400	2,100	2,550	1,400	1,700	700	850
(照明)		(4,200)	(5,000)	(3,200)	(3,800)	(2,100)	(2,500)	(1,000)	(1,300)
共同利用 /トレーニング		区別	旧料金	新料金	選手控室 /多目的室				
		大人	300	400					
		高校生以下 /70歳以上	150	200	旧料金	新料金	250	300	

## 兵庫県公共施設予約システム導入

インターネットで施設の予約が可能に!

～ドームはR5年6月より運用開始予定～

この春より兵庫県公共施設予約システムの導入が順次進められます。ドームとしては予約システム利用開始は6月を予定しております。

導入に伴い、これまで施設の予約は受付窓口及び電話のみの対応となっておりましたが、インターネットからの予約、空き状況確認が可能となります。また、ご利用いただくには事前に「利用者登録」が必要となります。

ドームの場合はシステム上、1年以内の予約のみ使用可能とし、1年1ヶ月～1年半先の予約については従来通り受付窓口及び電話での対応となります。

また4月以降に詳細が決定次第、改めてご案内いたしますので、ご協力よろしくお願いたします。



## R5年度のドーム主催イベント開催予定情報

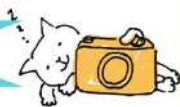
春からまたたくさんご予約いただきありがとうございます。ドーム主催イベントも定番のものから、新企画も含め、屋内外問わず、スペースを有効活用して元気に活動をしていきたいと思っております。詳しくは後日HP等でご案内いたします。



月日	大会・イベント名
4/1.2	お客様感謝デー!全但バス但馬ドームで遊び放題!! (参加料無料)
6.7.11.1 2月予定	但馬ドーム杯グラウンド・ゴルフ交流大会 (予選・決勝)
7月、8月	夏休みキッズ・但馬ドームわくわく体験ツアー
8月	但馬ドームサマーミュージアム
9/2.3	ドームdeアウトドアアクティビティ
9/14	豊岡ノーマイカーデーグラウンド・ゴルフ交流大会
10月予定	但馬ドーム25周年記念フェスタ ～感謝・元気・笑顔&エコ～
11/4.5	全日本身体障害者野球選手権大会
1月、2月	ソフトテニス・ソフトボールクリニック
3/9	但馬ドームCUPグラウンド・ゴルフ大会

この他にも教室、イベントなど開催予定です。お楽しみ♪  
\* 日程、名称、内容等においては都合によりやむを得ず変更する場合があります。ご了承ください。

## センター棟ギャラリー (9:00～17:00)



■「紫陽書道展～一步、一步前進～」

3月3日(金)～3月29日(水)

「令和5年度センター棟ギャラリー展示作品」決定!!

各展示日程等、詳しくはHP等にてご案内します。

## 答え 自然だより

①糞はB (ウサギの糞はコロコロの球形、シカの糞はパラパラと俵型)

②足跡はB (ウサギはポンポンと縦に並んでいるのが前脚で、ハの字の跡は後ろ脚。シカはヒズメが2つあるのが特徴)

## 但馬ドームでの雪遊び大盛況♪



但馬ドーム雪遊び月間として、2月の土日祝日の午後から「但馬ドームで雪遊び」を開催しました。

前半ほとんど降雪はなく、1月の大寒波による積雪を頼りに実施しました。遠方からもたくさん

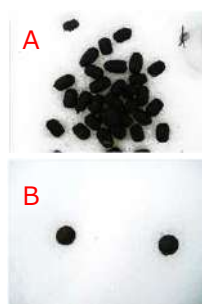
のご家族が訪れ、好評となりました。やっぱり神鍋には雪がないといけませんね。ぜひ、来年も遊びに来てください♪



## 問題 自然だより (ウサギとシカ)

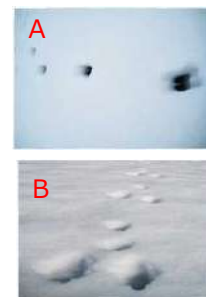
夜になると野生動物が森から出てきます。雪が積もった朝、ウサギやシカの足跡をたどってスノーシューで散策すると糞が落ちていました。

さて、どっちがウサギかな? 答えは紙面のどこかに…。



ウサギの糞は?

二つの違うか? わかるか?



ウサギの足跡は?

## フリーウエイトなど一部リニューアル!! ～アンケート調査を踏まえて♪～

3月7日(火)にフリーウエイトやエアロバイクなど一部機器をリニューアルします。今後も計画的に更新して行きますのでお楽しみに♪

引き続き、受付窓口やトレーニング室内にはアンケート用紙も設置しています。こちらのサイトからも回答可能です。

<https://forms.gle/of4Qz3JnnwZqzHzj9>



こちらのQRコードから



ご回答いただいた方には、受付時に送信済み画面などを確認後スタンプ1個押印♪

## お問い合わせ



全但バス但馬ドーム

〒669-5379 豊岡市日高町名色88-50

TEL:0796-45-1900 FAX:0796-45-1901

HP <https://www.tajimadome.jp/>

e-mail [info@tajimadome.jp](mailto:info@tajimadome.jp)

HP、Instagram、Facebookもぜひご覧ください♪



HP